



# Frühlings-Versammlung 2013

## Senioren-Sektion

Hotel Bellevue am See

Sursee

Donnerstag, 4. April 2013, 19:00

# Agenda



- Begrüssung
- Informationen zur Sektion
- Kassen-Revisionsbericht 2012
- Budget 2013
- Jahresprogramm 2013
- Saison-Matchplay der Senioren
- Varia
- Apéro / ZWIPF

# Begrüssung



- Vorstands-Mitglieder GCO
  - Heinz Ruff, Vizepräsident und Marketing & Kommunikation
  - Entschuldigt: Präsident, Captain
- Sponsoren & Gäste
  - Thomas Tschuppert, Luzerner Kantonalbank, Regionaldirektor Willisau
  - Fernando Fernandez, Inhaber Swiss Golf Asset Management
  - Sektionsmitglieder: Alois Illi, Sepp Schaller, Hans Tobler, Jo Sauser, Hansjörg Zingg, Bruno Friedrich, Graue Panther
  - Entschuldigt: Hanspeter Köpfli (Basler Vers.), Bruno Rogger,
  - Marco Popp, Leiter Golfpark
- GCO-S Vorstand & IC Team-Captain
  - Franco Lancini, Hansjörg Zingg, Ernst Flühmann, Heinz Ammann, Ueli Kämpfer
  - Urs Gantner, IC-Captain
- 72 Angemeldete heute Abend -> Präsenzliste im Umlauf

# Informationen



- Mitgliederbestand:
  - 235 Club-Mitglieder Jahrgang 1958 oder früher
    - 6 Club-Neumitglieder im Seniorenalter
    - 15 bisherige Club-Mitglieder mit Jahrgang 1958 (Neu-Senioren)
    - 12 im Senioren-Alter sind 2012 aus dem Club oder der Sektion ausgetreten
  - 180 in der Senioren-Sektion (2012 = 176)
    - Davon sind 12 auch ASGS-Mitglieder (2012 = 21)
- Sektions-interne Plausch-Turniere
  - Veteranen (75+) können von Blau abschlagen

# Kassen-Revisionsbericht 2012



- Situation Ende 2012:
  - Sektionsvermögen: Fr. 9'325.-
  - Jahresverlust: Fr. 274.-
  - Im Budget 2012 Verlust geplant Fr. 547.-
- Revisor: Ueli Mühlebach
  - Buchhaltung sauber und einwandfrei

Pro Memoria: GCO-S ist Teil des GCO; ist kein eigener Verein und damit keine Rechtsperson

## Bilanz per 31. Dezember 2012

	<i>Vorjahr 2011</i>	<i>Vorkolonnen</i>	<b>Aktiven</b>	<b>Passiven</b>
<b>Umlaufvermögen</b>				
LUKB Kontokorrent	9'849.48		8'818.84	
Bestand an Gutscheinen	0.00		665.00	
Bestand an Logo-Bällen	0.00		342.00	
<b>Fremdkapital</b>				
Kreditoren	250.00			0.00
Transitorische Passiven	0.00			500.00
<b>Eigenkapital</b>				
Reinvermögen 31. Dezember 2012	9'599.48	9'599.48		
Vermögensabnahme 2012		-273.64		9'325.84
<b>Bilanzsumme</b>			<b>9'825.84</b>	<b>9'825.84</b>
03.04.2013				

## Erfolgsrechnung 2012

	<i>Vorjahr 2011</i>	<i>Budget 2012</i>	<b>Aufwand</b>	<b>Ertrag</b>
<b>Einnahmen</b>				
Beiträge	13'425.00	12'475.00		13'125.00
Turnier-Einnahmen	30'205.00	28'060.00		25'693.00
Reisen & Ausflüge	0.00	3'760.00		4'123.75
Frühlingsversammlung	0.00	0.00		700.00
Kurs'ertrag	715.00	0.00		225.00
Zinsertrag	20.93	0.00		15.06
<b>Total Einnahmen</b>	<b>44'365.93</b>	<b>44'295.00</b>		<b>43'881.81</b>
<b>Ausgaben</b>				
Turnier-Betrieb	33'616.15	28'397.00	23'531.60	
Reisen & Ausflüge	2'432.72	6'795.00	10'499.10	
Frühlingsversammlung	3'121.00	2'725.00	2'643.90	
Herbstversammlung	2'749.50	2'725.00	1'879.85	
Sektions-Verwaltung	3'293.30	3'000.00	3'264.90	
Fremdaufwand	0.00	700.00	1'088.00	
Kursaufwand	1'005.20	300.00	400.00	
Abschreibungen	0.00	0.00	747.00	
Kapitalaufwand	208.00	200.00	101.10	
<b>Total Ausgaben</b>	<b>46'425.87</b>	<b>44'842.00</b>	<b>44'155.45</b>	
<b>Jahresverlust</b>	<b>-2'059.94</b>	<b>-547.00</b>	<b>-273.64</b>	
<b>Total</b>			<b>43'881.81</b>	<b>43'881.81</b>

# Budget 2013



## Budget 2012/2013 mit Vergleich Effektiv

	Budget 2012	Effektiv 2012	Differenz	Budget 2013
<b>Einnahmen</b>				
Beiträge	12'475	13'125	650	16'000
Turnier-Einnahmen	28'060	23'993	-4'067	32'535
Reisen & Ausflüge	4'635	5'824	1'189	7'830
Frühlingsversammlung	0	700	700	0
Diverses	0	240	240	0
<b>Total Einnahmen</b>	<b>45'170</b>	<b>43'882</b>	<b>-1'288</b>	<b>56'365</b>
<b>Ausgaben</b>				
Turnier-Betrieb	28'397	23'532	-4'865	35'665
Reisen & Ausflüge	7'670	10'499	2'829	13'095
Frühlingsversammlung	2'725	2'644	-81	2'900
Herbstversammlung	2'725	1'880	-845	1'075
Sektions-Verwaltung	3'000	3'265	265	3'500
Diverses	1'200	2'336	1'136	500
<b>Total Ausgaben</b>	<b>45'717</b>	<b>44'155</b>	<b>-1'562</b>	<b>56'735</b>
<b>Jahresgewinn/-verlust</b>	<b>-547</b>	<b>-274</b>	<b>273</b>	<b>-370</b>



# Jahresprogramm 2013

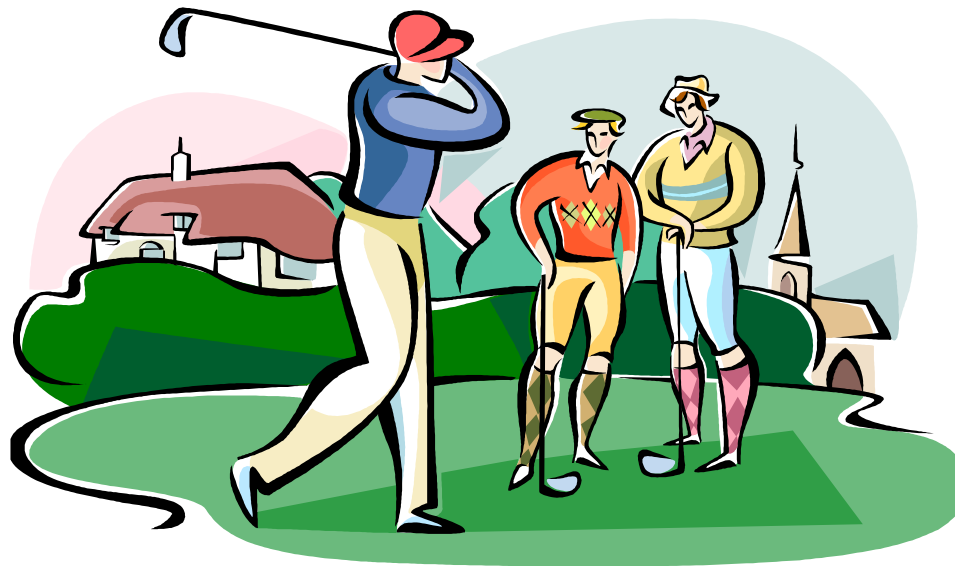
- an 5 Kursen mit den Pro's sind total 34 Senioren angemeldet, es hat noch Platz
- Regel-Auffrischungs-Kurs am Dienstag-Morgen, 9. April im GPOK
  - Anmeldeschluss heute Abend
- 11 Turniere im GPOK & 1 Turnier im GC Ennetsee & 1 Turnier im GC Moossee
  - 5 (4) Hcp-wirksame 18-Loch Turniere
  - 5 nicht- Hcp-wirksame 18-Loch Turniere
  - 3 Hcp-wirksame 9-Loch Turniere
- 15 Reisen geplant
  - 6 Tagesausflüge
  - 1 vier-tägige Reise mit den Ladies
  - 2 drei-tägige Reisen
  - 5 zwei-tägige Reisen
- Saison-Matchplay in neuer Form
- Herbst-Versammlung
  - **Reichhaltiges Programm nur dank Sponsoren möglich !!!!**

# Saison Matchplay



- Neuer Austragungs-Modus: League-Est
- Liste zirkuliert zum überprüfen oder anmelden
  - Bisher 47 Teilnehmer gemeldet

# **GCO Senioren Matchplay 2013**





# Grundsätze

- Soll eine Alternative zum Club-Matchplay sein
- Jeder Teilnehmer soll bis zum Schluss die Chance auf den Gesamtsieg haben
- Teilnahmeberechtigt sind nur Mitglieder der Seniorensektion des GCO, die
  - bei Anmeldeschluss ein min. Hcp von 36 haben und
  - den finanziellen Verpflichtungen gegenüber GPOK, Club und Seniorensektion nachgekommen sind



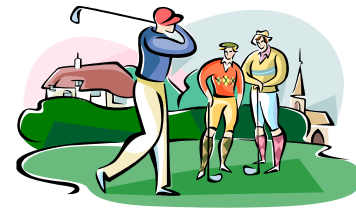
# Spielform

- Single Matchplay
- 3 Punkte pro Match (Format ASGS League Est)
- Nicht Hcp-wirksam
- Es werden immer alle 18 Loch gespielt
- **Kein Playoff** bei Gleichstand nach 18 Loch
- Kann in jedem Golfclub in der Schweiz gespielt werden (Einverständnis beider Spieler vorausgesetzt)



# Punkteverteilung

- Pro Match 3 Punkte
  - 1 Punkt für den Spieler, der von den ersten 9 Loch mehr gewonnen hat, bei Gleichstand je  $\frac{1}{2}$  Punkt
  - 1 Punkt für den Spieler, der von den zweiten 9 Loch mehr gewonnen hat, bei Gleichstand je  $\frac{1}{2}$  Punkt
  - 1 Punkt für den Spieler, der von allen 18 Loch mehr gewonnen hat, bei Gleichstand je  $\frac{1}{2}$  Punkt



# Gesamtsieger

- Gesamtsieger ist der Spieler mit höchster Punktzahl nach 4 Runden
- Bei 2 Spielern mit gleicher Punktzahl wird der Gesamtsieger in einem Playoff ermittelt  
(im GPOK nach den Regeln des Clubmatchplay zu spielen)
- Bei mehr als 2 Spielern mit gleicher Punktzahl werden die beiden Finalisten wie folgt ermittelt:
  - die beiden Spieler mit den meisten gewonnenen Löchern (nach 4 Runden)
  - bei Gleichstand ist der Spieler mit dem tieferen Hcp am Monatsende nach der letzten Runde qualifiziert

# Varia ...



## – Club-Turniere

- Neu kommen die Mitglieder der Ladies- oder Senioren-Sektionen in den Genuss von um Fr 15.- reduzierten Startgeldern an 2 Club-Turnieren. Das erste am 27.4.13 d.h. für nur Fr 35.- gibt's Teilnahme, Zwipf, Nachtessen !
- Zur Erinnerung: auch B-Karten Inhaber können bis zu 3 Mal pro Jahr an Club-Anlässen an Wochenenden teilnehmen, ohne extra Greenfee zu bezahlen.

## – Senioren können auch am Matchplay des Club's teilnehmen.



# ... Varia



- ASG:
  - EDS-Karten können nun auf allen ASG-Plätzen gespielt werden
  - Distanzmesser an ASG-Anlässen erlaubt
- Fragen:
  - Zum passiven (eingefrorenen) Hcp ?
  - An den Golfpark-Leiter ?
  - Bemerkungen zum **Senioren-Treffen** während den Wintermonaten ? Soll das nächsten Winter wieder organisiert werden ?

# Apéro / ZWIPF



- Offeriert durch die Senioren-Kasse
- Danke für Deine Teilnahme heute abend und ich wünsche allen eine schöne Golfsaison !
- Prost und «e Guete» !

